

# 低殘留性滴管尖頭



## Rainin LR 滴管尖頭

超防水表面

均勻分子分佈

更出色的微量分注準確度

多種尺寸與包裝選擇

**更出色的微量分注準確度**  
**進階防水表面**

# Rainin LR 低殘留性滴管尖頭 提升微量分注準確度

Rainin LR 低殘留性滴管尖頭能將殘留量降至最低，進而提升微量分注的準確度，尤其是在轉移黏稠與表面張力很低的樣品時。

Rainin LR 滴管尖頭能避免樣品與滴管尖頭的聚丙烯表面相互作用。METTLER TOLEDO 採用獨特的製程來製造滴管尖頭，讓尖頭具有一種高防水性含氟聚合物分子的均勻分部，而這些分子會形成無法穿透的「超疏水」電子場。結果：液體與分子皆懸浮於滴管尖頭表面上，讓有問題的液體能輕易滑進及滑出滴管尖頭。

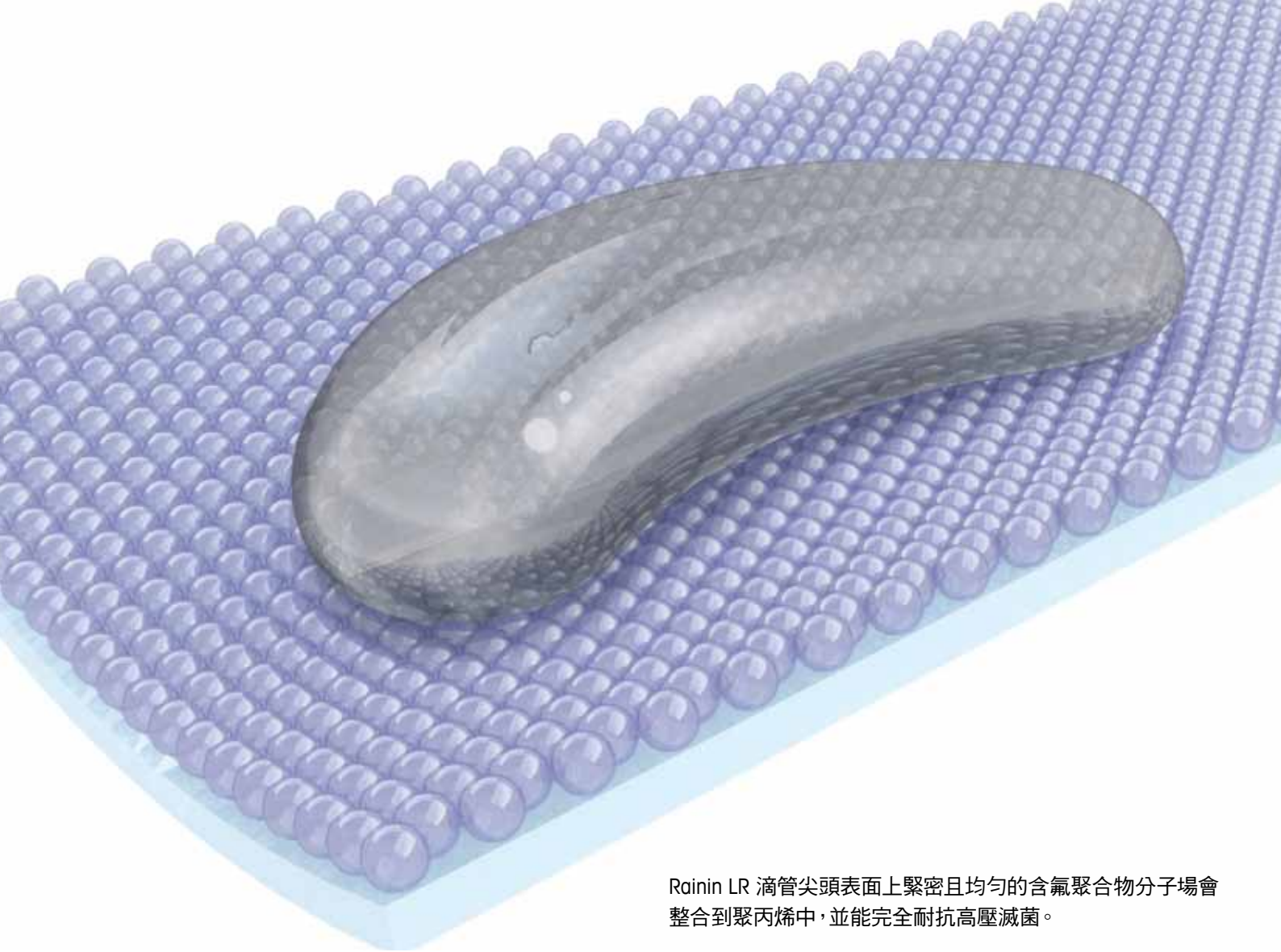
## 並非所有的低殘留性滴管尖頭都是相同的

較常見的製造方法是在含氟聚合物浴中浸泡或翻攪滴管尖頭，但滴管尖頭的含氟聚合物層可能會不完整和不均勻，較有可能會造成堵塞或溶出。除此之外，以「鑽石拋光」鑄模製成的滴管尖頭（常標榜「低殘留性」），完全無法防止樣品與聚丙烯相互作用並和表面結合。



## 大幅減少殘留量

食品色素中的丙二醇會和聚丙烯表面產生作用，並使液體呈片狀流動或覆蓋住滴管尖頭的內部。如此處所示，Rainin LR 滴管尖頭的高防水性含氟聚合物，能迫使染料順暢地在聚丙烯表面上隨處滑動，並避免呈片狀流動。



Rainin LR 滴管尖頭表面上緊密且均勻的含氟聚合物分子場會整合到聚丙烯中，並能完全耐抗高壓滅菌。



#### BioClean™ 品質

嚴謹的品質測試能確保 Rainin LR 滴管尖頭絕對清潔與純淨。每批滴管尖頭皆經過嚴格測試與認證，完全未含以下生物污染物：

- DNA
- DNase
- RNase
- 熱源菌
- ATP
- PCR 抑制物



#### 寬孔徑

Rainin LR 寬孔徑滴管尖頭結合了很寬的孔徑與超防水表面，適合處理黏性/糖漿液體、培養細胞與高分子聚合物（如基因組 DNA）。這些滴管尖頭能減少摩擦力，並提供超滑表面以保護一些需小心處理的樣品。



#### 多種尺寸與樣式

我們針對各種應用提供各種樣式與尺寸的滴管尖頭。並提供通用滴管尖頭，能適用於各種微量分注器品牌。

- LTS™
- 通用式
- Liquidator™ 96
- 無菌
- 過濾式
- 寬孔徑



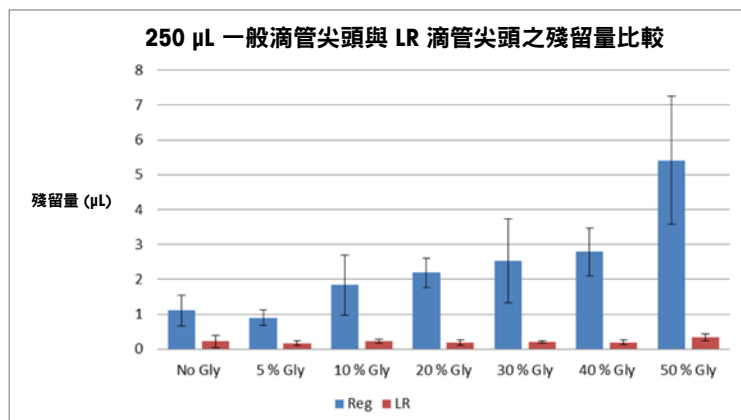
#### 多種包裝選擇

Rainin LR 滴管尖頭提供完整一系列的包裝選擇，能滿足您的喜好。

- 盒裝
- Green-Pak™ SpaceSaver™
- 袋裝

# Rainin LR 滴管尖頭能將問題液體的液體殘留量降至最低

以下資料比較了當增加樣品的黏性時，其對 Rainin LR 滴管尖頭與標準微量分注器滴管尖頭中的液體殘留情況所產生的影響。



以上資料顯示，當進行微量分注的液體較黏且內聚力與表面張力較低時，非 LR 滴管尖頭可能會殘留大量液體。例如，許多/多數耐熱的 DNA 聚合酶及許多其他酵素，都會固定懸浮於含有 50% 甘油的緩衝液中。當非 LR 滴管尖頭中殘留含有酵素的溶劑後，實驗結果就會失去一致性，進而浪費掉價格高昂的試劑並導致鉅額金錢損失。

Rainin、Pipetting 360°、LTS、LiteTouch、BioClean、Liquidator、Green-Pak 與 SpaceSaver 為 Rainin Instrument, LLC 的商標。

[www.mt.com/rainin](http://www.mt.com/rainin)

如需更多資訊

## Rainin Instrument, LLC

7500 Edgewater Drive, Oakland, CA 94621  
電話 +1 510 564 1600

為 METTLER TOLEDO 公司

技術資料將不定期變更  
© 06/2014 Rainin Instrument, LLC  
為網路內容印製 PB-256 Rev A (A4)